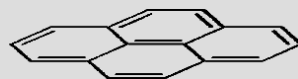


ADDO®

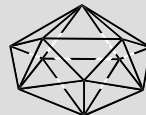
Наноалмазо- нанографитовая присадка
к моторным маслам

PlasmaChem GmbH
Rudower Chaussee 29
12489 Berlin
Germany
www.plasmachem.com
suvorova@plasmachem.com

Нано-Графит



+ =



Нано-Алмаз



РЕКОМЕНДАЦИИ ПО ОБРАБОТКЕ ДВС РЕМОНТНО-ВОССТАНОВИТЕЛЬНЫМ ТРИБОСОСТАВОМ «ADDO»

НАЗНАЧЕНИЕ:

Обработка проводится для устранения последствий износа цилиндро-поршневой группы (ЦПГ), частей газораспределительного и кривошипно-шатунного механизмов, восстановления уровня давления масла в системе смазки двигателя, восстановления компрессии и крутящего момента ДВС и продления моторесурса.

ИНСТРУКЦИЯ ПО ПРИМЕНЕНИЮ:

1. Для более длительной работы присадки желательно сменить масло в двигателе перед заливкой ADDO.
2. Содержимое флакона хорошо взболтать и вылить в картер двигателя.
3. Запустить двигатель и прогреть его до температуры не менее 60 °С и обеспечить работу двигателя не менее 10 минут.
4. В дальнейшем эксплуатировать автомобиль в обычном режиме.
5. Добавку следует использовать при каждой второй смене масла.

Примечание:

При механических повреждениях деталей ДВС применение ADDO не рекомендуется.